

BELEN



SIGNOS CONVENCIONALES

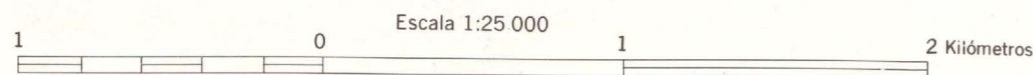
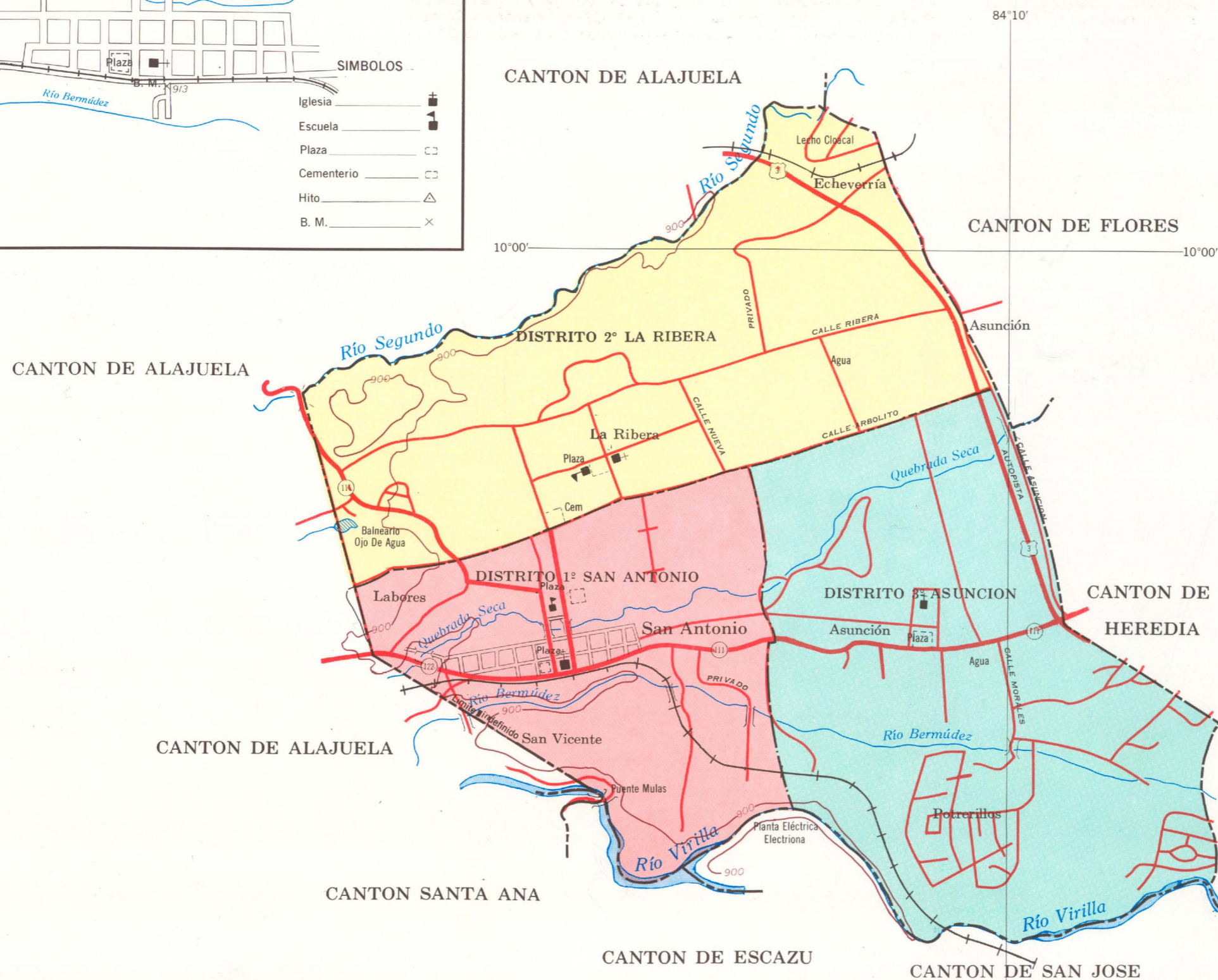
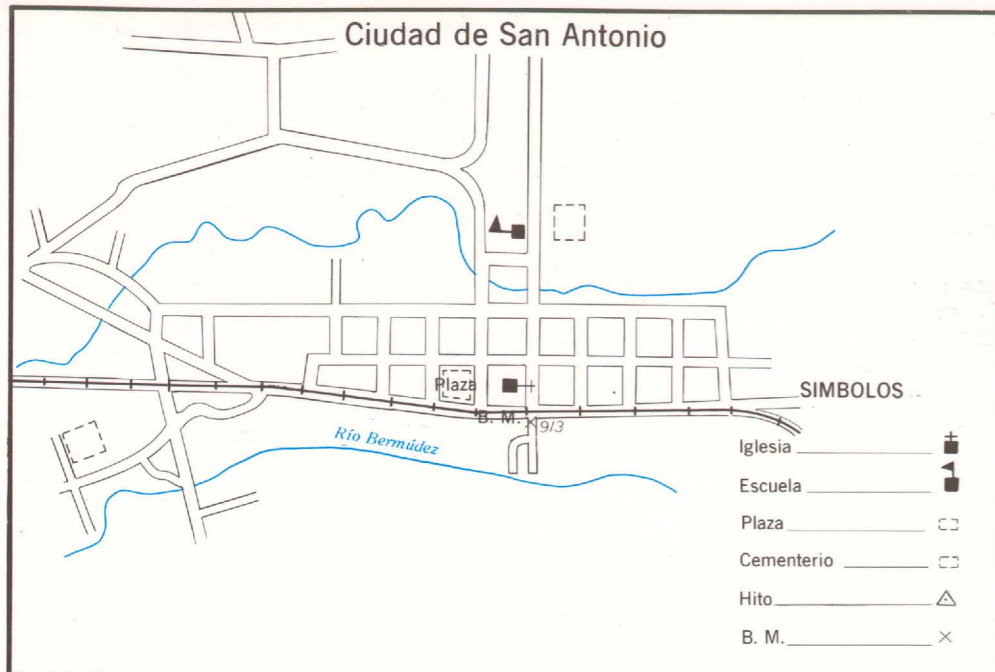
Límite Cantonal	---
Límite Distrital	---
Cuadrante	●
Carreteras	—
Caminos	—
Ferrocarril	—+—+—+—
Río Permanente	—
Río Intermitente	—
Curvas de Nivel	~

DIAGRAMA DE LOCALIZACION



PREPARADO POR EL INSTITUTO DE FOMENTO Y ASESORIA MUNICIPAL EN COLABORACION CON EL INSTITUTO GEOGRAFICO NACIONAL DE COSTA RICA.

EDICION PROVISIONAL, 1985.
LIMITES SUJETOS A REVISION.



84°10'